

世行贷款焦作绿色交通及交通安全  
综合改善项目

水土保持监测季度报告表

2018年4月~2018年6月

监测单位：黄河水利委员会黄河水利科学研究院

建设单位：焦作绿色交通及交通安全综合改善项目领导小组办公室

2018年7月



监测时段：2018年4月日至2018年6月

项目名称		世行贷款焦作绿色交通及交通安全综合改善项目水土保持监测						
所属流域		海河流域						
所在行政区划		河南省焦作市						
建设单位联系人及电话	吴海星 15903912281	监测项目负责人(签字):  王金花  2018年7月6日	生产建设单位(盖章):					
	王金花 037166026205							
填表人及电话		站前路、塔南路于2018年4月14日开工, 中站和马村停车场于2018年6月18日开工。						
主体工程进度		站前路、塔南路于2018年4月14日开工, 中站和马村停车场于2018年6月18日开工。						
		指标	设计总量	本季度	累计			
扰动面积 (hm <sup>2</sup> )	合计		86.86	14.63	14.63			
	安全系统综合走廊建设工程	道路工程	59.47	14.08	14.08			
		桥梁工程	0.75	0	0			
		基地建设工程	1.51	0.23	0.23			
		施工生产生活区	0.05	0	0			
	绿色旅游走廊建设及改善工程	路基工程	9.67	0	0			
		交叉工程	0.21	0	0			
		桥涵工程	0.13	0	0			
		施工道路	2.82	0	0			
	公共交通基础设施建设及改善工程	施工生产生活区	0.35	0	0			
		停车场工程	11.70	0.32	0.32			
			施工生产生活区	0.20	0	0		
取土场数量(个)		0						
弃土场数量(个)		0						
取土(渣)量(万m <sup>3</sup> )		其他取土	0					
弃土(渣)量(万m <sup>3</sup> )	弃土区(焦作市市政集中管理)		4.02	0.46	0.46			
	拦渣率(%)		95.00		99%			
水土保持工程进度	防治措施	防治区	工程量名称	单位	设计量	本季度	累积量	
	工程措施	安全系统综合走廊建设工程	桥梁工程	场地平整	hm <sup>2</sup>	0.55	0	0
			基地建设工程	表土剥离	hm <sup>2</sup>	1.09	1.09	1.09
				土地整治	hm <sup>2</sup>	1.09	0	0
				覆土	m <sup>3</sup>	3270	0	0
		排水沟		长度	m	425	404	404
			土方开挖	m <sup>3</sup>	147.9	726.6	726.6	
			混凝土	m <sup>3</sup>	90.1	0	0	
		施工生产生活区	碎石垫层	m <sup>3</sup>	12.75	0	0	
			表土剥离	hm <sup>2</sup>	0.05	0	0	
			土地整治	hm <sup>2</sup>	0.05	0	0	
			覆土	m <sup>3</sup>	150	0	0	



扫描全能王 创建

防治措施	防治区		工程量名称	单位	设计量	本季度	累积量		
	水土保持工程进度	工程措施	绿色旅游走廊建设及改善工程	路基工程	表土剥离	hm <sup>2</sup>	5.87	0	0
土地整治					hm <sup>2</sup>	5.87	0	0	
覆土					m <sup>3</sup>	11740	0	0	
路基边沟排水					m	12340	0	0	
截水沟					m	7100	0	0	
挡水埝					m	7100	0	0	
拱形骨架防护					长度	m	1800	0	0
					浆砌片石	m <sup>3</sup>	49350	0	0
平台截水沟					m	1550	0	0	
交叉工程					场地平整	hm <sup>2</sup>	0.21	0	0
桥涵工程			土地整治	hm <sup>2</sup>	0.13	0	0		
			浆砌石挡墙	m	120	0	0		
			桥头边坡防护	m	120	0	0		
施工道路			表土剥离	hm <sup>2</sup>	2.82	0	0		
			土地整治	hm <sup>2</sup>	2.82	0	0		
			覆土	m <sup>3</sup>	5640	0	0		
施工生产生活区			表土剥离	hm <sup>2</sup>	0.35	0	0		
			土地整治	hm <sup>2</sup>	0.35	0	0		
			覆土	m <sup>3</sup>	700	0	0		
公共基础设施建设和改善工程			停车场工程	表土剥离	hm <sup>2</sup>	0.45	0	0	
				土地整治	hm <sup>2</sup>	0.45	0	0	
		覆土		m <sup>3</sup>	1350	0	0		
		排水沟		长度	m	2050	0	0	
				土方开挖	m <sup>3</sup>	975.8	0	0	
				混凝土	m <sup>3</sup>	512.5	0	0	
		碎石垫层	m <sup>3</sup>	114.8	0	0			
		施工生产生活区	表土剥离	hm <sup>2</sup>	0.2	0	0		
			土地整治	hm <sup>2</sup>	0.2	0	0		
			覆土	m <sup>3</sup>	600	0	0		
植物措施		安全系统综合走廊建设工程	道路工程	道路绿化带绿化	m <sup>2</sup>	24860	54	54	
				海桐球	株	0	10	10	
				百日红	株	0	10	10	
		基地建设工程	乔木	大叶女贞	株	268	0	0	
	垂柳			株	285	0	0		
	木槿			株	205	0	0		
	灌木		大叶黄杨	延米	868	0	0		
			紫丁香	株	237	0	0		
	植草	麦冬	hm <sup>2</sup>	1.22	0	0			
	施工生产生活区	植草	黑麦草	hm <sup>2</sup>	0.05	0	0		





防治措施	防治区		工程量名称		单位	设计量	本季度	累积量
	工程措施	绿色旅游走廊建设及改善工程	路基工程	客土喷播植草绿化		m <sup>2</sup>	4502	0
挂网客土喷播边坡绿化				m <sup>2</sup>	34272	0	0	
湿法喷播绿化				m <sup>2</sup>	3281	0	0	
乔木				垂柳	株	670	0	0
				欧美杨	株	2584	0	0
灌木				紫薇	株	1369	0	0
				红叶李	株	645	0	0
				紫丁香	株	2153	0	0
				石楠	株	1050	0	0
植草				狗牙根	延米	1400	0	0
植草		狗牙根	hm <sup>2</sup>	5.81	0	0		
施工道路		植草	狗牙根	hm <sup>2</sup>	3.77	0	0	
施工生产生活区		植草	狗牙根	hm <sup>2</sup>	0.35	0	0	
公共交通基础设施建设及改善工程		停车场工程	乔木	欧美杨	株	318	0	0
				垂柳	株	182	0	0
			灌木	桂花	株	256	0	0
				大叶黄杨	延米	663	0	0
		植草	黑麦草	hm <sup>2</sup>	0.36	0	0	
		施工生产生活区	植草	黑麦草	hm <sup>2</sup>	0.2	0	0
临时措施		安全系统综合走廊建设工程	道路工程	防尘网		m <sup>2</sup>	12000	170300
	彩钢板			块	2300			
				m <sup>2</sup>	0	12653	12653	
	桥梁工程		泥浆池	数量	个	3	0	0
				挖方	m <sup>3</sup>	96	0	0
			土工膜防渗		m <sup>2</sup>	375	0	0
			排水沟	长度	m	176	0	0
				土方开挖	m <sup>3</sup>	105.6	0	0
	基地建设工程		编织袋装土		m <sup>3</sup>	31.5	0	0
			防尘网		m <sup>2</sup>	1279	682	682
			临时排水沟	长	m	300	0	0
				土方开挖	m <sup>3</sup>	40.5	0	0
			沉沙池挖方		m <sup>3</sup>	15	0	0
	施工生产生活区		编织袋装土		m <sup>3</sup>	5.25	0	0
			防尘网		m <sup>2</sup>	100	0	0
			临时排水沟	长	m	170	0	0
土方开挖		m <sup>3</sup>		47.4	0	0		

水土保持工程进度



扫描全能王 创建

防治措施	防治区	工程量名称	单位	设计量	本季度	累积量		
临时措施	绿色旅游走廊建设及改善工程	路基工程	编织袋装土		m <sup>3</sup>	198.24	0	0
			防尘网		m <sup>2</sup>	31000	0	0
			临时排水沟	长	m	2650	0	0
				土方开挖	m <sup>3</sup>	522	0	0
			沉沙池挖方		m <sup>3</sup>	22.5	0	0
		交叉工程	彩钢板		块	20	0	0
		桥涵工程	沉浆池	挖方量	m <sup>3</sup>	64	0	0
				土工膜	m <sup>3</sup>	250	0	0
			临时排水沟	长	m	120	0	0
		土方开挖		m <sup>3</sup>	72	0	0	
		施工道路	临时排水沟	长	m	7633	0	0
				土方开挖	m <sup>3</sup>	1831.92	0	0
		施工生产生活区	编织袋装土		m <sup>3</sup>	28.56	0	0
			防尘网		m <sup>2</sup>	400	0	0
			临时排水沟	长	m	632	0	0
	土方开挖			m <sup>3</sup>	142.66	0	0	
	公共基础设施建设及改善工程	停车场工程	编织袋装土		m <sup>3</sup>	11.34	0	0
			防尘网		m <sup>2</sup>	650	1264	1264
			临时排水沟	长	m	108	0	0
				土方开挖	m <sup>3</sup>	19.44	0	0
		彩钢板拦挡		m <sup>2</sup>	0	1061	1061	
		施工生产生活区	编织袋装土		m <sup>3</sup>	12.6	0	0
			防尘网		m <sup>2</sup>	200	0	0
临时排水沟			长	m	240	0	0	
	土方开挖		m <sup>3</sup>	60	0	0		
水土流失影响因素	降雨量		mm	214.1				
	最大24小时降雨		mm	41 (2018.5.16)				
	最大风速		m/s	8 (2018.4.22)				
土壤流失量			t	6.74				
水土流失灾害事件				无				
监测工作开展情况				开工建设前对原地貌情况下的水土流失情况进行定点监测，施工开始后进行定点监测及巡查监测。				
存在问题与建议				汛期继续强化临时措施防护。				





附件 1: 施工现场照片

一、人民路施工现场水土保持措施照片

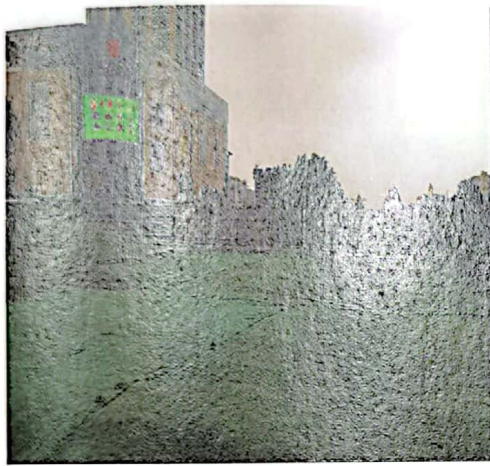


市政三处外运土方

人民路路面土方外运



人民路施工路面洒水降尘及防尘网苫盖

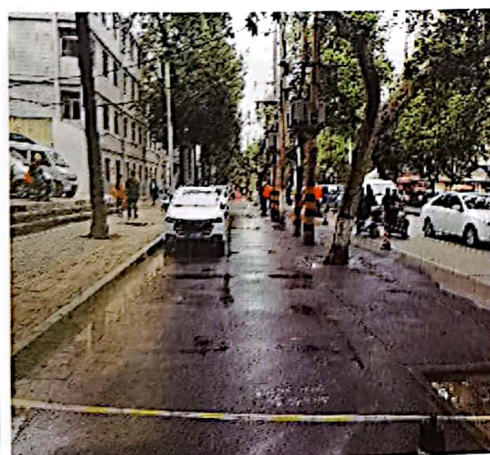


人民路开挖面防尘网苫盖



人民路施工作业区围挡

二、站前路施工现场水土保持措施照片



站前路北侧预施工作业面洒水



站前路南侧开挖面防尘网苫盖





三、塔南路施工现场水土保持措施照片



塔南路施工作业区拦挡



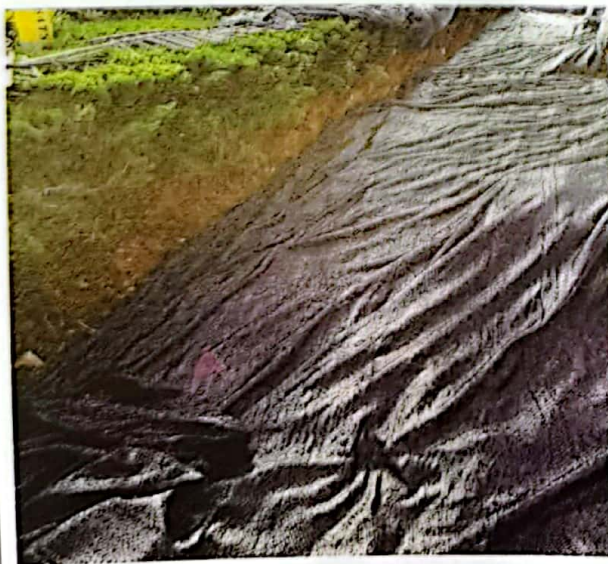
塔南路施工作业区拦挡



塔南路施工作业区洒水降尘



塔南路施工作业区洒水降尘



塔南路开挖面防尘网苫盖

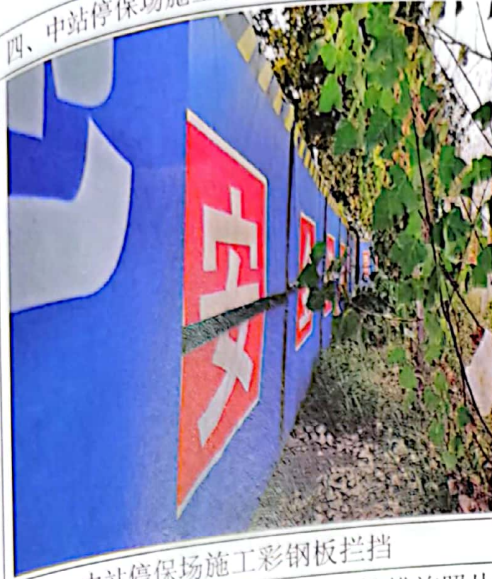


塔南路临时堆土防尘网苫盖





四、中站停保场施工现场水土保持措施照片



中站停保场施工彩钢板拦挡

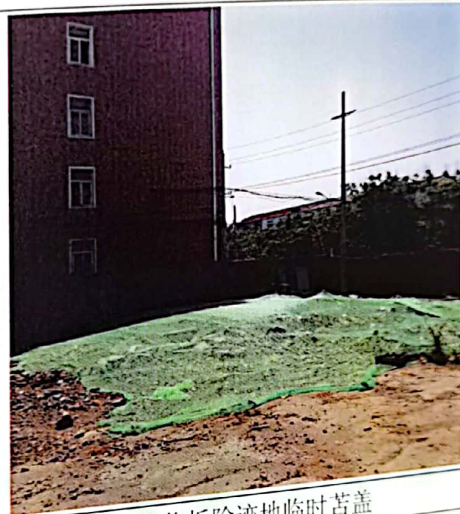


建筑物拆除迹地临时苦盖

五、马村停保场施工现场水土保持措施照片

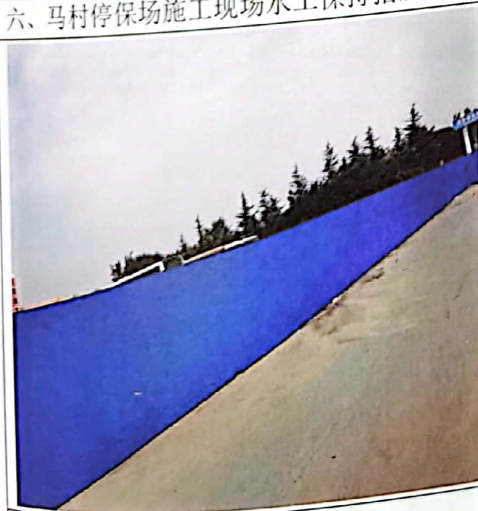


建筑物拆除迹地临时苦盖

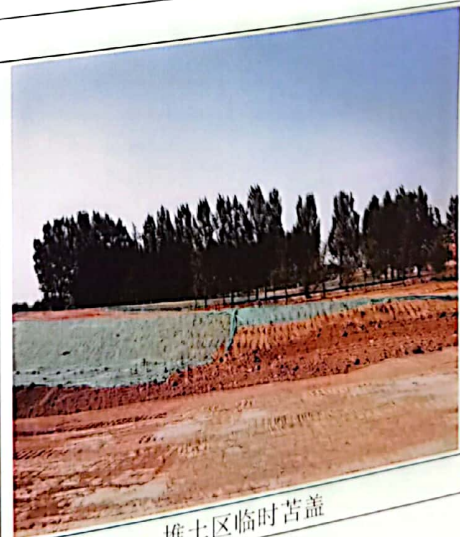


建筑物拆除迹地临时苦盖

六、马村停保场施工现场水土保持措施照片



施工临时拦挡



堆土区临时苦盖

