

世行贷款焦作绿色交通及交通安全
综合改善项目

水土保持监测季度报告表

2019年7月~2019年9月

监测单位：黄河水利委员会黄河水利科学研究院

建设单位：焦作绿色交通及交通安全综合改善项目领导小组办公室

2019年10月



扫描全能王 创建

项目名称		世行贷款焦作绿色交通及交通安全综合改善项目水土保持监测						
所属流域		海河流域						
所在行政区划		河南省焦作市						
建设单位联系人及电话		吴海星 15903912281		监测项目负责人(签字): 王金花		生产建设单位(盖章): 焦作市住房和城乡建设局		
填表人及电话		王金花 037166026205		2019年 10月 10日		办公室		
主体工程进度		站前路、人民路、塔南路已完工, 解放路8月16日开工, 本季度累计施工1.2km。解放路群英河桥拆两幅。中站、马村、义门停车场基础开挖完成, 进入建筑物构建阶段。城区段绿道工程解放路至和平街段施工。						
指标				设计总量	本季度	累计		
扰动面积 (hm ²)	合计			86.86	1.07	52.23		
	安全系统综合走廊 建设工程	道路工程		13.91	0.63	42.08		
		桥梁工程		0.75	0.1	0.1		
		基地建设工程		1.51	0	0.51		
		施工生产生活区		0.05	0	0.03		
	绿色旅游走廊建设 及改善工程	路基工程		9.67	0.34	0.69		
		交叉工程		0.21	0	0		
		桥涵工程		0.13	0	0		
		施工道路		2.82	0	0		
	公共交通基础设施 建设及改善工程	施工生产生活区		0.35	0	0		
		停车场工程		11.70	0	8.82		
	取土场数量(个)							0
弃土场数量(个)							0	
取土(渣)量(万m ³)		其他取土					0	
弃土(渣)量(万m ³)		弃土区(焦作市市政集中管理)			4.02	0	1.55	
		拦渣率(%)			95.00		0.99	
水土保持 工程进度	防治措施	防治区	措施名称	单位	设计量	本季度	累积量	
	工程措施	安全系统综合走廊建设工程	桥梁工程	场地平整	hm ²	0.55	0	0
			基地建设工程	表土剥离	hm ²	1.09	0	0.51
		土地整治		hm ²	1.09	0	0.23	
		覆土		m ³	3270	0	0.23	
		排水沟		长度	m	425	0	404
			土方开挖	m ³	147.9	0	726.6	
			混凝土	m ³	90.1	0	0	
			碎石垫层	m ³	12.75	0	0	
		施工生产生活区	表土剥离	hm ²	0.05	0	0.03	
			土地整治	hm ²	0.05	0	0	
			覆土	m ³	150	0	0	



防治措施	防治区		措施名称	单位	设计量	本季度	累积量		
	水土保持工程进展	工程措施	绿色旅游走廊建设及改善工程	路基工程	表土剥离	hm ²	5.87	0	0
土地整治					hm ²	5.87	0	0	
覆土					m ³	11740	0	0	
路基边沟排水					m	12340	0	0	
截水沟					m	7100	0	0	
挡水埝					m	7100	0	0	
拱形骨架防护					长度	m	1800	0	0
					浆砌片石	m ³	49350	0	0
平台截水沟				m	1550	0	0		
交叉工程				场地平整	hm ²	0.21	0	0	
桥涵工程				土地整治	hm ²	0.13	0	0	
				浆砌石挡墙	m	120	0	0	
				桥头边坡防护	m	120	0	0	
施工道路				表土剥离	hm ²	2.82	0	0	
			土地整治	hm ²	2.82	0	0		
			覆土	m ³	5640	0	0		
施工生产生活区			表土剥离	hm ²	0.35	0	0		
			土地整治	hm ²	0.35	0	0		
			覆土	m ³	700	0	0		
公共交通基础设施建设及改善工程			停车场工程	表土剥离	hm ²	0.45	0	0.53	
				土地整治	hm ²	0.45	0	0	
		覆土		m ³	1350	0	660		
		排水沟		长度	m	2050	0	0	
				土方开挖	m ³	975.8	0	0	
				混凝土	m ³	512.5	0	0	
				碎石垫层	m ³	114.8	0	0	
		施工生产生活区	表土剥离	hm ²	0.2	0	0		
			土地整治	hm ²	0.2	0	0		
			覆土	m ³	600	0	0		
植物措施		安全系统综合走廊建设工程	道路工程	乔木	道路绿化带绿化	m ²	24860	0	33332
					海桐球	株	0	0	415
					百日红	株	0	0	310
				石楠	株	0	0	409	
	基地建设工程			乔木	大叶女贞	株	268	0	10
					垂柳	株	285	0	20
			木槿		株	205	0	0	
			樱花		株	0	0	250	
			红叶李		株	0	0	200	
		百日红	株		0	0	40		



防治措施	防治分区		措施名称		单位	设计量	本季度	累积量		
	水土保持工程进展	安全系统综合走廊建设工程	基地建设工程	乔木	红叶石楠	株	0	0	12	
腊梅					株	0	0	12		
桂花					株	0	0	20		
紫荆					株	0	0	4		
棕榈					株	0	0	10		
雪松					株	0	0	30		
灌木				大叶黄杨	延米	868	0	560		
				紫丁香	株	237	0	0		
植草				麦冬	hm ²	1.22	0	1.19		
施工生产生活区				植草	黑麦草	hm ²	0.05	0	0	
植物措施植物措施		绿色旅游走廊建设及改善工程	路基工程	客土喷播植草绿化		m ²	4502	0	0	
				挂网客土喷播边坡绿化		m ²	34272	0	0	
				湿法喷播绿化		m ²	3281	0	0	
				乔木	垂柳	株	670	0	0	
					欧美杨	株	2584	0	0	
				灌木	紫薇	株	1369	0	0	
					红叶李	株	645	0	0	
					紫丁香	株	2153	0	0	
					石楠	株	1050	0	0	
				植草	大叶黄杨	延米	1400	0	0	
				植草	狗牙根	hm ²	5.81	0	0	
				施工道路	植草	狗牙根	hm ²	3.77	0	0
				施工生产生活区	植草	狗牙根	hm ²	0.35	0	0
公共交通基础设施建设及改善工程		停车场工程	乔木	欧美杨	株	318	0	0		
				垂柳	株	182	0	0		
			灌木	桂花	株	256	0	0		
				大叶黄杨	延米	663	0	0		
	植草		黑麦草	hm ²	0.36	0.04	0.06			
	施工生产生活区		植草	黑麦草	hm ²	0.2	0	0		
临时措施	安全系统综合走廊建设工程	道路工程	防尘网		m ²	12000	9600	263228		
			彩钢板		块	2300	0	0		
					m ²	0	8000	20653		
		桥梁工程	泥浆池	数量	个	3	0	0		
				挖方	m ³	96	0	0		
			土工膜防渗		m ²	375	0	0		
			排水沟	长度	m	176	0	0		
				土方开挖	m ³	105.6	0	0		
		基地建设工程	编织袋装土		m ³	31.5	0	0		



防护措施	防治分区		措施名称	单位	设计量	本季度	累积量	
	水土保持措施进展	安全系统综合走廊建设工程	基地建设工程	防尘网	m ²	1279	0	5402
彩钢板				m ²	0	0	800	
临时排水沟				长度	m	300	0	0
				土方开挖	m ³	40.5	0	0
沉沙池挖方				m ³	15	0	0	
施工生产生活区			编织袋装土	m ³	5.25	0	0	
			防尘网	m ²	100	0	720	
			临时排水沟	长度	m	170	0	0
				土方开挖	m ³	47.4	0	0
			沉沙池挖方	m ³	22.5	0	0	
绿色旅游走廊建设及改善工程		路基工程	编织袋装土	m ³	198.24	0	0	
			防尘网	m ²	31000	2310	4430	
			临时排水沟	长	m	2650	0	0
				土方开挖	m ³	522	0	0
			沉沙池挖方	m ³	22.5	0	0	
		交叉工程	彩钢板	块	20	0	0	
		桥涵工程	沉浆池	挖方量	m ³	64	0	0
				土工膜	m ³	250	0	0
			临时排水沟	长	m	120	0	0
				土方开挖	m ³	72	0	0
		施工道路	临时排水沟	长	m	7633	0	0
				土方开挖	m ³	1831.92	0	0
		施工生产生活区	编织袋装土	m ³	28.56	0	0	
			防尘网	m ²	400	0	0	
			临时排水沟	长	m	632	0	0
				土方开挖	m ³	142.66	0	0
		公共交通基础设施建设及改善工程	停车场工程	编织袋装土	m ³	11.34	0	0
				防尘网	m ²	650	0	9564
临时排水沟				长	m	108	0	0
				土方开挖	m ³	19.44	0	0
施工生产生活区			编织袋装土	m ³	12.6	0	0	
			防尘网	m ²	200	0	0	
	临时排水沟		长	m	240	0	0	
			土方开挖	m ³	60	0	0	
水土流失影响因子	降雨量	mm	162					
	最大24小时降雨	mm	56(2019.7.24)					
	最大风速	m/s	7(2019.8.10)					
土壤流失量		t	0.65					
水土流失灾害事件		无						
监测工作开展情况		本季度重点监测内容为解放路路面施工扰动范围、临时拦挡、临时遮盖等工程量监测。群英河桥拆除过程中临时防护措施实施情况以及绿						

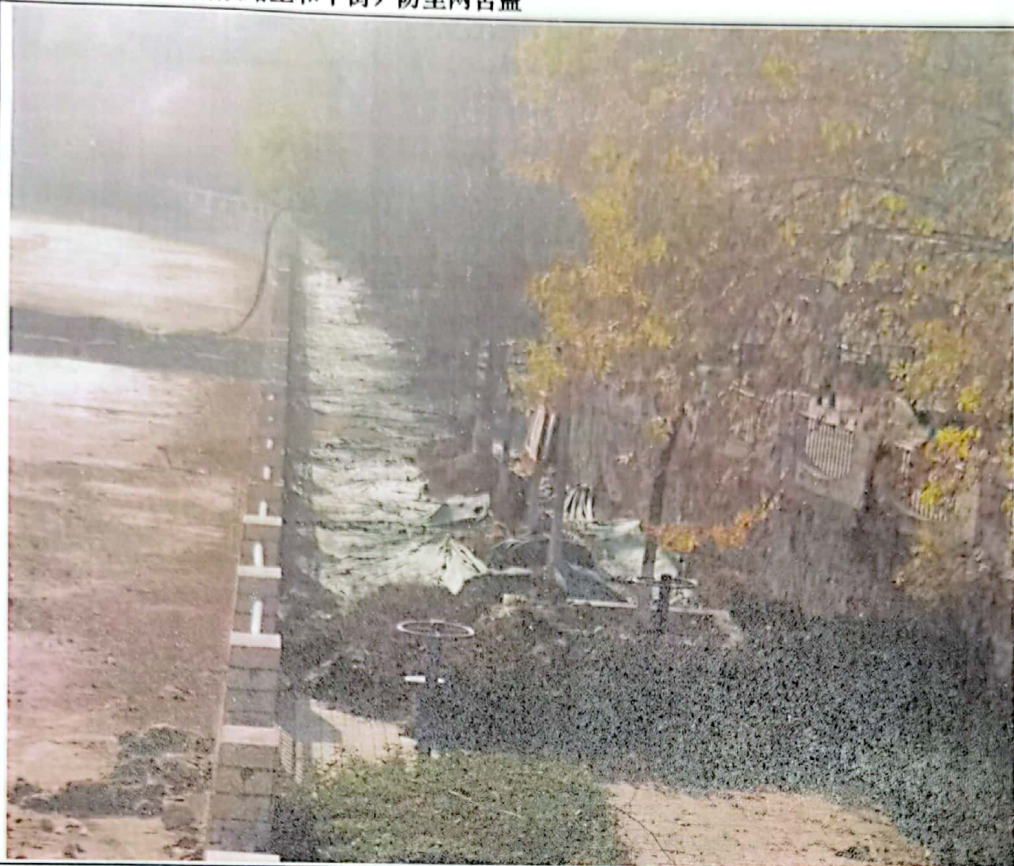


	道工程城区段（解放路至和平街）水土保持措施实施情况。
存在问题与建议	1、群英和桥河道内的拦挡措施不到位，建议及时采取措施，以防河道弃/溜渣。 2、补充道路施工及群英河桥拆除工程弃渣综合利用协议。



本季度水土保持措施实施典型照片

一、绿道工程（解放路至和平街）防尘网苫盖



二、解放路群英河桥



施工区域临时拦挡





群英河桥洒水降尘



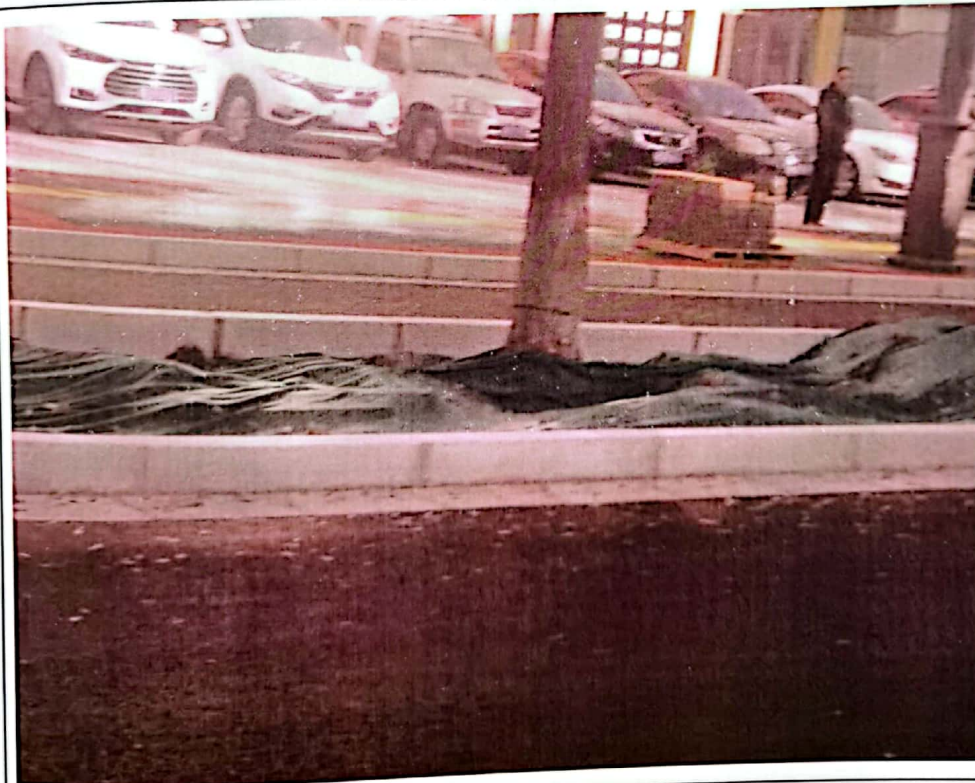
防尘网苫盖





群英河桥河道部分未采取拦挡防护措施

三、解放路典型水保措施



解放路绿化带临时土工布苫盖





解放路施工路段彩钢板围挡



解放路施工路段彩钢板围挡

