

世行贷款焦作绿色交通及交通安全  
综合改善项目

水土保持监测季度报告表

2019年10月~2019年12月

监测单位：黄河水利委员会黄河水利科学研究院

建设单位：焦作绿色交通及交通安全综合改善项目领导小组办公室

2020年1月



扫描全能王 创建

项目名称		世行贷款焦作绿色交通及交通安全综合改善项目水土保持监测						
所属流域		海河流域						
所在行政区划		河南省焦作市						
建设单位联系人及电话		吴海星 15903912281	监测项目负责人(签字): 王金花		生产建设单位(盖章): 焦作市住房和城乡建设局			
填表人及电话		王金花 037166026205	2020年 1 月 6 日		年 月 日			
主体工程进度		站前路、人民路、塔南路已完工,解放路8月16日开工,本季度施工1.8km。解放路翁建河桥桥面拆除。中站、马村、义门,东学固停车场基础开挖完成,进入建筑物构建阶段。城区段绿道工程人民公园段施工。						
指标			设计总量	本季度	累计			
扰动面积 (hm <sup>2</sup> )	合计		86.86	1.20	53.43			
	安全系统综合走廊 建设工程	道路工程	13.91	0.95	43.03			
		桥梁工程	0.75	0.12	0.22			
		基地建设工程	1.51	0	0.51			
		施工生产生活区	0.05	0	0.03			
	绿色旅游走廊建设 及改善工程	路基工程	9.67	0.13	0.82			
		交叉工程	0.21	0	0			
		桥涵工程	0.13	0	0			
		施工道路	2.82	0	0			
	公共交通基础设施 建设及改善工程	施工生产生活区	0.35	0	0			
		停车场工程	11.70	0	8.82			
	施工生产生活区	0.20	0	0				
取土场数量(个)								
弃土场数量(个)								
取土(渣)量(万m <sup>3</sup> )		其他取土				0		
弃土(渣)量(万m <sup>3</sup> )		弃土区(焦作市市政集中管理)		4.02	0	1.55		
		拦渣率(%)		95.00		0.99		
水土保持 工程进度	防治措施	防治区	措施名称	单位	设计量	本季度	累积量	
	工程措施	安全系统综合走廊建设工程	桥梁工程	场地平整	hm <sup>2</sup>	0.55	0	0
			基地建设工程	表土剥离	hm <sup>2</sup>	1.09	0	0.51
				土地整治	hm <sup>2</sup>	1.09	0	0.23
				覆土	m <sup>3</sup>	3270	0	0.23
		排水沟		长度	m	425	0	404
			土方开挖	m <sup>3</sup>	147.9	0	726.6	
			混凝土	m <sup>3</sup>	90.1	0	0	
			碎石垫层	m <sup>3</sup>	12.75	0	0	
		施工生产生活区	表土剥离	hm <sup>2</sup>	0.05	0	0.03	
			土地整治	hm <sup>2</sup>	0.05	0	0	
覆土	m <sup>3</sup>		150	0	0			



防治措施	防治区		措施名称	单位	设计量	本季度	累积量	
	水土保持工程进展	绿色旅游走廊建设及改善工程	路基工程	表土剥离	hm <sup>2</sup>	5.87	0	0
土地整治				hm <sup>2</sup>	5.87	0	0	
覆土				m <sup>3</sup>	11740	0	0	
路基边沟排水				m	12340	0	0	
截水沟				m	7100	0	0	
挡水埝				m	7100	0	0	
拱形骨架防护				长度	m	1800	0	0
				浆砌片石	m <sup>3</sup>	49350	0	0
平台截水沟				m	1550	0	0	
交叉工程			场地平整	hm <sup>2</sup>	0.21	0	0	
桥涵工程			土地整治	hm <sup>2</sup>	0.13	0	0	
			浆砌石挡墙	m	120	0	0	
			桥头边坡防护	m	120	0	0	
施工道路			表土剥离	hm <sup>2</sup>	2.82	0	0	
			土地整治	hm <sup>2</sup>	2.82	0	0	
			覆土	m <sup>3</sup>	5640	0	0	
施工生产生活区			表土剥离	hm <sup>2</sup>	0.35	0	0	
			土地整治	hm <sup>2</sup>	0.35	0	0	
		覆土	m <sup>3</sup>	700	0	0		
公共交通基础设施建设及改善工程		停车场工程	表土剥离	hm <sup>2</sup>	0.45	0	0.53	
			土地整治	hm <sup>2</sup>	0.45	0	0	
			覆土	m <sup>3</sup>	1350	0	660	
			排水沟	长度	m	2050	0	0
				土方开挖	m <sup>3</sup>	975.8	0	0
				混凝土	m <sup>3</sup>	512.5	0	0
		碎石垫层	m <sup>3</sup>	114.8	0	0		
		施工生产生活区	表土剥离	hm <sup>2</sup>	0.2	0	0	
			土地整治	hm <sup>2</sup>	0.2	0	0	
覆土			m <sup>3</sup>	600	0	0		
安全系统综合走廊建设工程		道路工程	道路绿化带绿化	m <sup>2</sup>	24860	400	33732	
			乔木	海桐球	株	0	0	415
				百日红	株	0	0	310
				石楠	株	0	0	409
	基地建设工程	乔木	大叶女贞	株	268	0	10	
			垂柳	株	285	0	20	
			木槿	株	205	0	0	
			樱花	株	0	0	250	
			红叶李	株	0	0	200	
			百日红	株	0	0	40	





防治措施	防治分区		措施名称		单位	设计量	本季度	累积量		
	水土保持工程进展	安全系统综合走廊建设工程	基地建设工程	乔木	红叶石楠	株	0	0	12	
腊梅					株	0	0	12		
桂花					株	0	0	20		
紫荆					株	0	0	4		
棕榈					株	0	0	10		
雪松					株	0	0	30		
灌木				大叶黄杨	延米	868	0	560		
				紫丁香	株	237	0	0		
植草				麦冬	hm <sup>2</sup>	1.22	0	1.19		
施工生产生活区				植草	黑麦草	hm <sup>2</sup>	0.05	0	0	
植物措施植物措施		绿色旅游走廊建设及改善工程	路基工程	客土喷播植草绿化		m <sup>2</sup>	4502	0	0	
				挂网客土喷播边坡绿化		m <sup>2</sup>	34272	0	0	
				湿法喷播绿化		m <sup>2</sup>	3281	0	0	
				乔木	垂柳	株	670	0	0	
					欧美杨	株	2584	0	0	
				灌木	紫薇	株	1369	0	0	
					红叶李	株	645	0	0	
					紫丁香	株	2153	0	0	
					石楠	株	1050	0	0	
				植草	大叶黄杨	延米	1400	0	0	
				植草	狗牙根	hm <sup>2</sup>	5.81	0	0	
				施工道路	植草	狗牙根	hm <sup>2</sup>	3.77	0	0
				施工生产生活区	植草	狗牙根	hm <sup>2</sup>	0.35	0	0
				公共交通基础设施建设及改善工程	停车场工程	乔木	欧美杨	株	318	0
垂柳		株	182				0	0		
灌木		桂花	株			256	0	0		
		大叶黄杨	延米			663	0	0		
植草		黑麦草	hm <sup>2</sup>			0.36	0.04	0.10		
施工生产生活区		植草	黑麦草			hm <sup>2</sup>	0.2	0	0	
临时措施		安全系统综合走廊建设工程	道路工程	防尘网		m <sup>2</sup>	12000	14400	277628	
				彩钢板		块	2300	0	0	
						m <sup>2</sup>	0	12000	32653	
			桥梁工程	泥浆池	数量	个	3	0	0	
	挖方				m <sup>3</sup>	96	0	0		
	土工膜防渗			m <sup>2</sup>	375	0	0			
	排水沟			长度	m	176	0	0		
				土方开挖	m <sup>3</sup>	105.6	0	0		
	基地建设工程		编织袋装土		m <sup>3</sup>	31.5	0	0		



防护措施	防治分区		措施名称	单位	设计量	本季度	累积量	
	水土保持措施进展	安全系统综合走廊建设工程	基地建设工程	防尘网	m <sup>2</sup>	1279	0	5402
彩钢板				m <sup>2</sup>	0	0	800	
临时排水沟				长度	m	300	0	0
				土方开挖	m <sup>3</sup>	40.5	0	0
沉沙池挖方				m <sup>3</sup>	15	0	0	
施工生活区			编织袋装土	m <sup>3</sup>	5.25	0	0	
			防尘网	m <sup>2</sup>	100	0	720	
			临时排水沟	长度	m	170	0	0
				土方开挖	m <sup>3</sup>	47.4	0	0
			编织袋装土	m <sup>3</sup>	198.24	0	0	
绿色旅游走廊建设及改善工程		路基工程	防尘网	m <sup>2</sup>	31000	825	5255	
			临时排水沟	长	m	2650	0	0
				土方开挖	m <sup>3</sup>	522	0	0
			沉沙池挖方	m <sup>3</sup>	22.5	0	0	
			交叉工程	彩钢板	块	20	0	0
		桥涵工程	沉浆池	挖方量	m <sup>3</sup>	64	0	0
				土工膜	m <sup>3</sup>	250	0	0
			临时排水沟	长	m	120	0	0
				土方开挖	m <sup>3</sup>	72	0	0
		施工道路	临时排水沟	长	m	7633	0	0
				土方开挖	m <sup>3</sup>	1831.92	0	0
		施工生活区	编织袋装土	m <sup>3</sup>	28.56	0	0	
			防尘网	m <sup>2</sup>	400	0	0	
			临时排水沟	长	m	632	0	0
				土方开挖	m <sup>3</sup>	142.66	0	0
公共交通基础设施建设及改善工程		停车场工程	编织袋装土	m <sup>3</sup>	11.34	0	0	
			防尘网	m <sup>2</sup>	650	0	9564	
			临时排水沟	长	m	108	0	0
				土方开挖	m <sup>3</sup>	19.44	0	0
		施工生活区	编织袋装土	m <sup>3</sup>	12.6	0	0	
			防尘网	m <sup>2</sup>	200	0	0	
			临时排水沟	长	m	240	0	0
				土方开挖	m <sup>3</sup>	60	0	0
水土流失影响因子		降雨量	mm	46.8				
		最大24小时降雨	mm	12(2019.10.8)				
		最大风速	m/s	8(2019.12.2)				
土壤流失量		t	0.66					
水土流失灾害事件		无						
监测工作开展情况		本季度主要开工工程为解放路道路建设, 解放路翁建河桥面拆除以及绿色走廊城区段人民公园段施工建设。水土保持监测工作主要是工程						



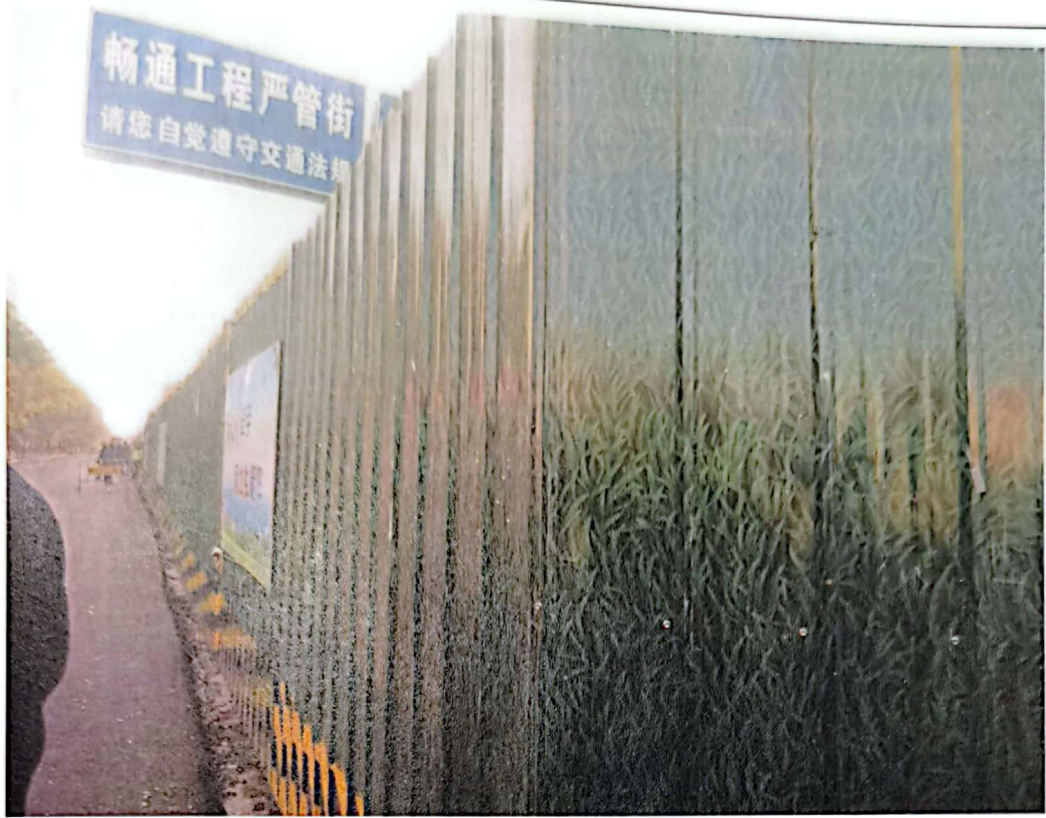
	扰动范围监测、临时防护措施监测以及水土保持植物措施实施情况监测。
存在问题与建议	桥面拆除主干道（解放路）已做临时拦挡，河流上下游采取临时防尘网苫盖措施，但拦挡不到位，建议增加拦挡措施，以防桥面拆除渣土流弃于河道内。



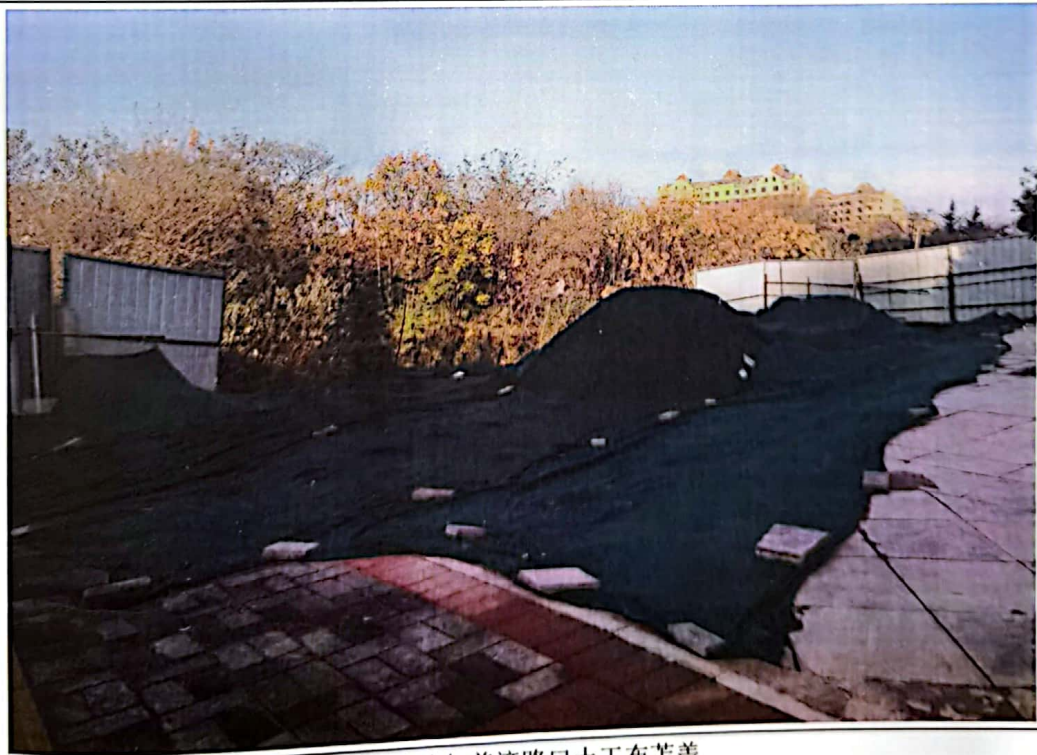


本季度水土保持措施实施典型照片

一、人民路



道路施工彩钢板围栏

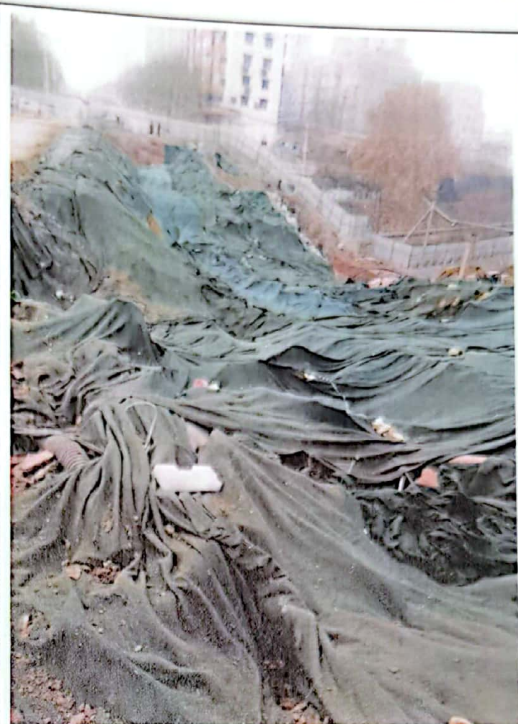


解放路与普济路口土工布苫盖





## 二、翁建河桥



桥头及桥面土工布苫盖

