

世行贷款焦作绿色交通及交通安全
综合改善项目

水土保持监测季度报告表

2020年1月~2020年3月

监测单位：黄河水利委员会黄河水利科学研究院

建设单位：焦作绿色交通及交通安全综合改善项目领导小组办公室

2020年4月



扫描全能王 创建

项目名称	世行贷款焦作绿色交通及交通安全综合改善项目水土保持监测							
所属流域	海河流域							
所在行政区划	河南省焦作市							
建设单位联系人及电话	吴海星 15903912281	监测项目负责人(签字): 王金花	建设单位(盖章)  办公室					
填表人及电话	王金花 037166026205	2020年4月10日	年 月 日					
主体工程进度	站前路、人民路、塔南路已完工, 本季度受疫情影响, 本季度3月份才开始复工, 解放路本季度施工1.95km。解放路翁建河桥、群英河桥改建中。中站、马村、义门, 东学固停保场未施工; 大北张停保场进场。城区段绿道施工120m。							
指标		设计总量	本季度	累计				
扰动面积 (hm ²)	合计		86.86	6.84	60.27			
	安全系统综合走廊 建设工程	道路工程	13.91	4.29	47.32			
		桥梁工程	0.75	0	0.22			
		基地建设工程	1.51	0	0.51			
		施工生产生活区	0.05	0	0.03			
	绿色旅游走廊建设 及改善工程	路基工程	9.67	0.04	0.86			
		交叉工程	0.21	0	0			
		桥涵工程	0.13	0	0			
		施工道路	2.82	0	0			
	公共交通基础设施 建设及改善工程	停车场工程	11.70	2.39	11.21			
		施工生产生活区	0.20	0.12	0.12			
	取土场数量(个)							
弃土场数量(个)								
取土(渣)量(万m ³)		其他取土		0				
弃土(渣)量(万m ³)		弃土区(焦作市市政集中管理)		4.02	0	1.55		
		拦渣率(%)		95.00		99%		
水土保持 工程进度	防治措施	防治区	措施名称	单位	设计量	本季度	累积量	
	工程措施	安全系统综合走廊建设工程	桥梁工程	场地平整	hm ²	0.55	0	0
				表土剥离	hm ²	1.09	0	0.51
				土地整治	hm ²	1.09	0	0.23
			基地建设工程	覆土	m ³	3270	0	0.23
		排水沟	长度	m	425	0	404	
			土方开挖	m ³	147.9	0	726.6	
			混凝土	m ³	90.1	0	0	
			碎石垫层	m ³	12.75	0	0	
		施工生产生活区	表土剥离	hm ²	0.05	0	0.03	
			土地整治	hm ²	0.05	0	0	
			覆土	m ³	150	0	0	



防治措施	防治区		措施名称	单位	设计量	本季度	累积量	
	水土保持工程进展	绿色旅游走廊建设及改善工程	路基工程	表土剥离	hm ²	5.87	0.04	0.04
土地整治				hm ²	5.87	0	0	
覆土				m ³	11740	0	0	
路基边沟排水				m	12340	0	0	
截水沟				m	7100	0	0	
挡水埝				m	7100	0	0	
拱形骨架防护				长度	m	1800	0	0
				浆砌片石	m ³	49350	0	0
平台截水沟				m	1550	0	0	
交叉工程			场地平整	hm ²	0.21	0	0	
桥涵工程			土地整治	hm ²	0.13	0	0	
			浆砌石挡墙	m	120	0	0	
			桥头边坡防护	m	120	0	0	
施工道路			表土剥离	hm ²	2.82	0	0	
			土地整治	hm ²	2.82	0	0	
			覆土	m ³	5640	0	0	
施工生产生活区			表土剥离	hm ²	0.35	0	0	
			土地整治	hm ²	0.35	0	0	
		覆土	m ³	700	0	0		
公共交通基础设施建设及改善工程		停车场工程	表土剥离	hm ²	0.45	0	0.53	
			土地整治	hm ²	0.45	0	0	
			覆土	m ³	1350	0	660	
			排水沟	长度	m	2050	0	0
		土方开挖		m ³	975.8	0	0	
		混凝土		m ³	512.5	0	0	
		碎石垫层		m ³	114.8	0	0	
		施工生产生活区	表土剥离	hm ²	0.2	0.12	0.12	
土地整治	hm ²		0.2	0	0			
覆土	m ³		600	0	0			
安全系统综合走廊建设工程	道路工程	道路绿化带绿化	m ²	24860	0	33732		
		乔木	海桐球	株	0	0	415	
			百日红	株	0	0	310	
			石楠	株	0	0	409	
	基地建设工程	乔木	大叶女贞	株	268	0	10	
			垂柳	株	285	0	20	
			木槿	株	205	0	0	
			樱花	株	0	0	250	
			红叶李	株	0	0	200	
			百日红	株	0	0	40	



防治措施	防治分区		措施名称		单位	设计量	本季度	累积量		
	水土保持工程进展	植物措施	安全系统综合走廊建设工程	基地建设工程	乔木	红叶石楠	株	0	0	12
腊梅						株	0	0	12	
桂花						株	0	0	20	
紫荆						株	0	0	4	
棕榈						株	0	0	10	
雪松						株	0	0	30	
灌木					大叶黄杨	延米	868	0	560	
					紫丁香	株	237	0	0	
植草					麦冬	hm ²	1.22	0	1.19	
施工生产生活区					植草	黑麦草	hm ²	0.05	0	0
植物措施		绿色旅游走廊建设及改善工程	路基工程	客土喷播植草绿化		m ²	4502	0	0	
				挂网客土喷播边坡绿化		m ²	34272	0	0	
				湿法喷播绿化		m ²	3281	0	0	
				乔木	垂柳	株	670	0	0	
					欧美杨	株	2584	0	0	
				灌木	紫薇	株	1369	0	0	
					红叶李	株	645	0	0	
					紫丁香	株	2153	0	0	
					石楠	株	1050	0	0	
				植草	大叶黄杨	延米	1400	0	0	
				植草	狗牙根	hm ²	5.81	0	0	
				施工道路	植草	狗牙根	hm ²	3.77	0	0
				施工生产生活区	植草	狗牙根	hm ²	0.35	0	0
植物措施		公共交通基础设施建设及改善工程	停车场工程	乔木	欧美杨	株	318	0	0	
					垂柳	株	182	0	0	
				灌木	桂花	株	256	0	0	
					大叶黄杨	延米	663	0	0	
				植草	黑麦草	hm ²	0.36	0	0.10	
				施工生产生活区	植草	黑麦草	hm ²	0.2	0	0
临时措施		安全系统综合走廊建设工程	道路工程	防尘网		m ²	12000	360	277988	
				彩钢板		块	2300	0	0	
						m ²	0	1950	34603	
			桥梁工程	泥浆池	数量	个	3	0	0	
	挖方				m ³	96	0	0		
	土工膜防渗			m ²	375	0	0			
	排水沟			长度	m	176	0	0		
				土方开挖	m ³	105.6	0	0		
	基地建设工程		编织袋装土		m ³	31.5	0	0		



水土保持措施进展	防护措施	防治分区		措施名称	单位	设计量	本季度	累积量	
		临时措施	安全系统综合走廊建设工程	基地建设工程	防尘网		m ²	1279	0
彩钢板					m ²	0	0	800	
临时排水沟	长度	m	300		0	0			
	土方开挖	m ³	40.5		0	0			
		沉沙池挖方		m ³	15	0	0		
		施工生产生活区	编织袋装土		m ³	5.25	0	0	
			防尘网		m ²	100	0	720	
临时排水沟	长度		m	170	0	0			
	土方开挖		m ³	47.4	0	0			
		编织袋装土		m ³	198.24	0	0		
		防尘网		m ²	31000	940	6195		
		路基工程	临时排水沟	长	m	2650	0	0	
				土方开挖	m ³	522	0	0	
			沉沙池挖方		m ³	22.5	0	0	
			交叉工程	彩钢板		块	20	0	0
		桥涵工程	沉浆池	挖方量	m ³	64	0	0	
				土工膜	m ³	250	0	0	
临时排水沟	长		m	120	0	0			
	土方开挖		m ³	72	0	0			
		施工道路	临时排水沟	长	m	7633	0	0	
				土方开挖	m ³	1831.92	0	0	
		施工生产生活区	编织袋装土		m ³	28.56	0	0	
			防尘网		m ²	400	0	0	
临时排水沟	长		m	632	0	0			
	土方开挖		m ³	142.66	0	0			
		公共交通基础设施建设及改善工程	停车场工程	编织袋装土		m ³	11.34	0	0
				防尘网		m ²	650	4500	14064
临时排水沟	长		m	108	0	0			
	土方开挖		m ³	19.44	0	0			
		施工生产生活区	编织袋装土		m ³	12.6	0	0	
			防尘网		m ²	200	0	0	
临时排水沟	长		m	240	0	0			
	土方开挖		m ³	60	0	0			
水土流失影响因子		降雨量		mm	82				
		最大24小时降雨		mm	29 (2020.2.28)				
		最大风速		m/s	6 (2020.3.26)				
土壤流失量				t	4.05				
水土流失灾害事件		无							
监测工作开展情况		本季度主要开工工程为解放路道路建设, 解放路翁建河、群英河建设, 绿道城区段施工建设。水土保持监测工作主要是工程扰动范围监							

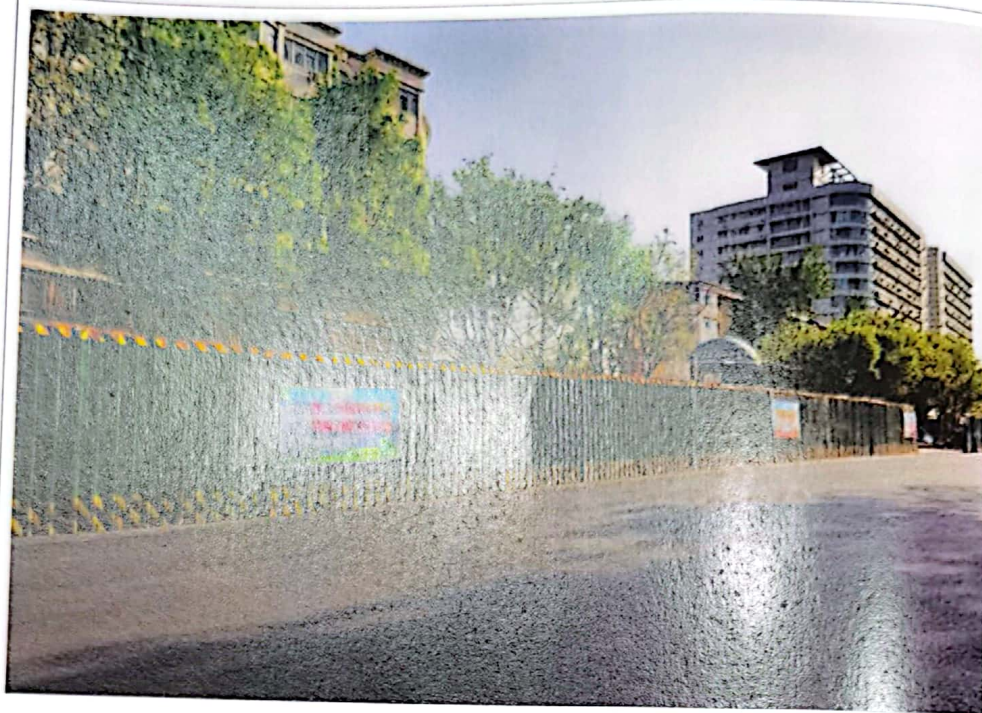


	测、临时防护措施实施情况监测。
存在问题与建议	无。

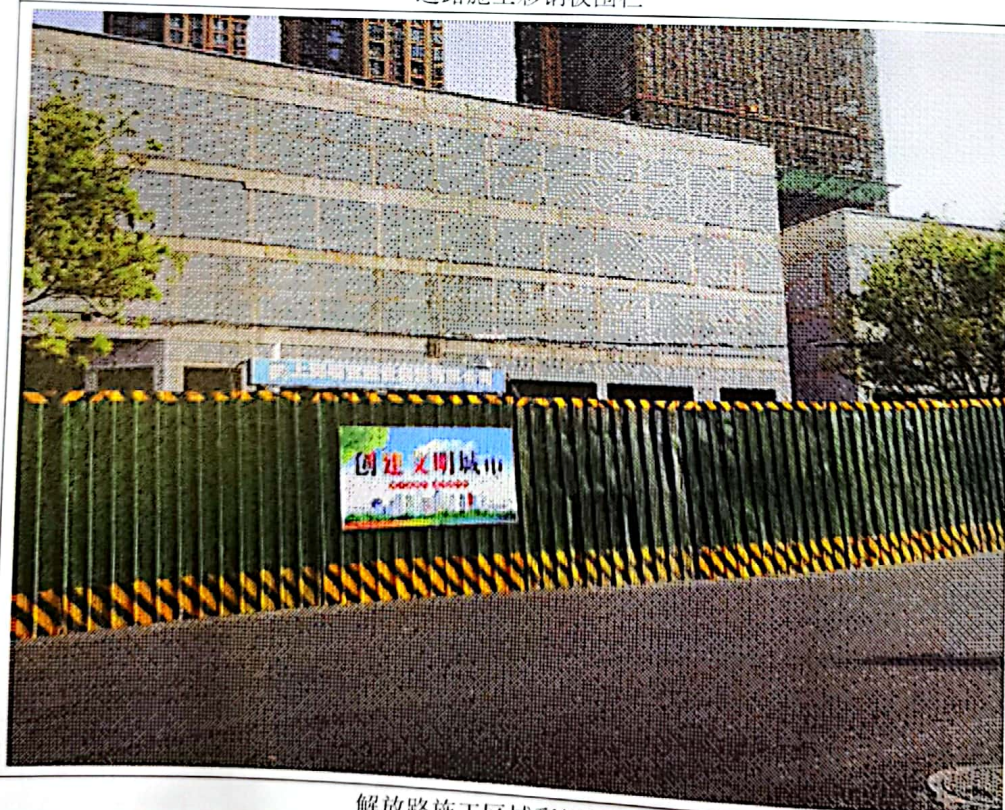


本季度水土保持措施实施典型照片

一、解放路



道路施工彩钢板围栏



解放路施工区域彩钢板围挡





解放路施工区域彩钢板围挡



解放路施工区域彩钢板围挡

二、桥梁施工





瓮洞河桥施工防尘网苫盖



群英河桥施工防尘网苫盖

三、绿道



